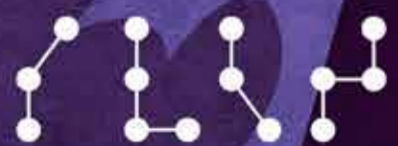


**KALENDÁŘ  
PRO SVĚTLUŠKU**

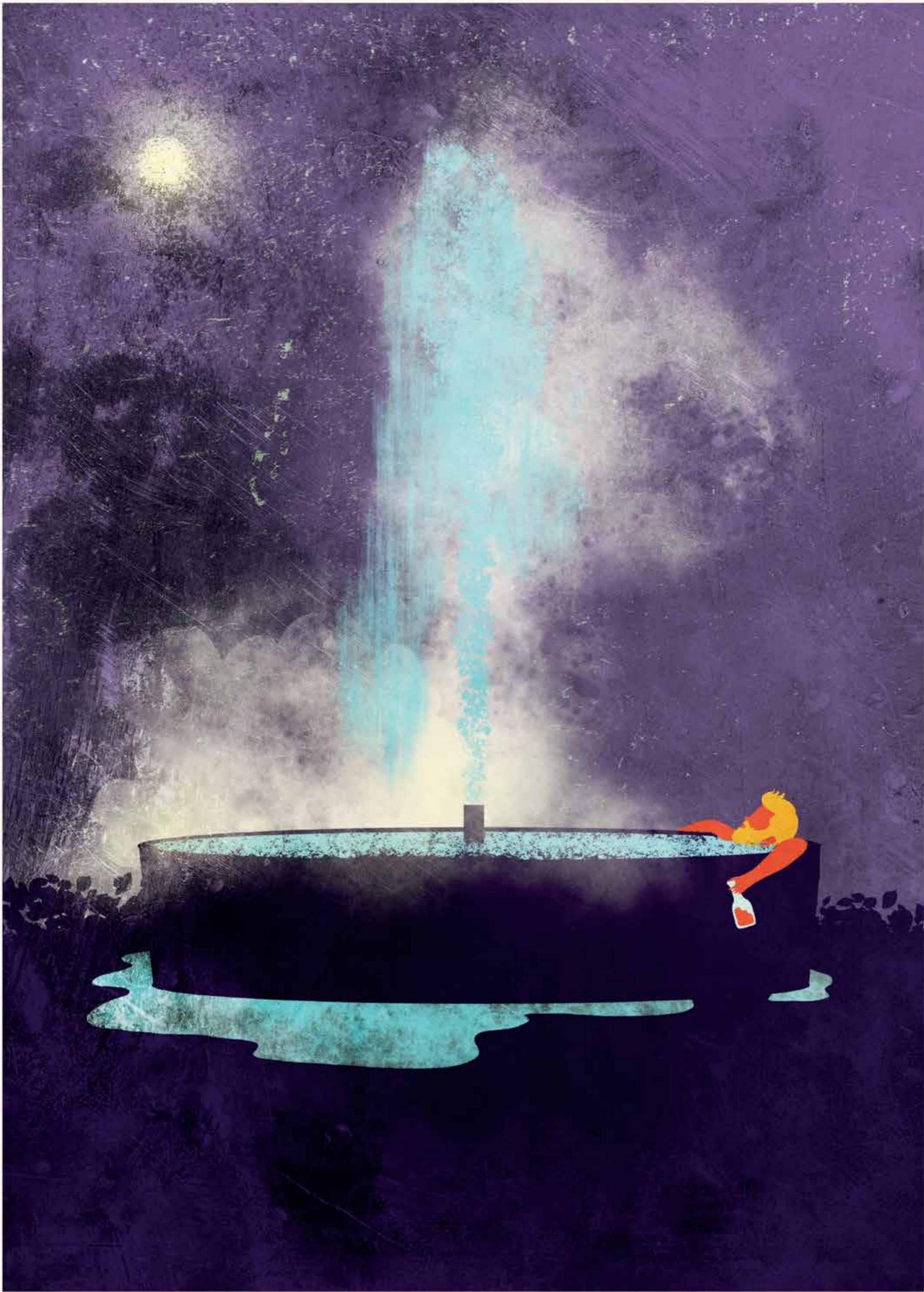
**2022**



**světluška**

[modelgroup.com](http://modelgroup.com)

**LADISLAV ZIBURA  
TOMSKI & POLANSKI**



# LEDEN

					1	2
3	4	5	6	7	8	9
10	11	12	13	14	15	16
17	18	19	20	21	22	23
24	25	26	27	28	29	30
31						

## POSLECHNĚTE SI KAPITOLU Z AUDIOKNIHY

[svetluska.net/kalendar-zibura](http://svetluska.net/kalendar-zibura)



## PŘÍBĚH SVĚTLUŠKY

Patrik je jednou ze zrakově postižených hvězd, která ve světě hrdě reprezentuje české paralympijské sportovce. Věnuje se alpskému lyžování a na kontě má nespočet ocenění. V roce 2018 se například na Zimních paralympijských hrách v jihokorejském Pchjongjangu stal neúspěšnějším reprezentantem České republiky. Protože Patrikovi v jeho sportovní vášni, která je velmi finančně náročná, nesmírně fandíme, podporujeme ho už bezmála deset let.

Generální sponzor kalendáře  
General sponsor of the calendar

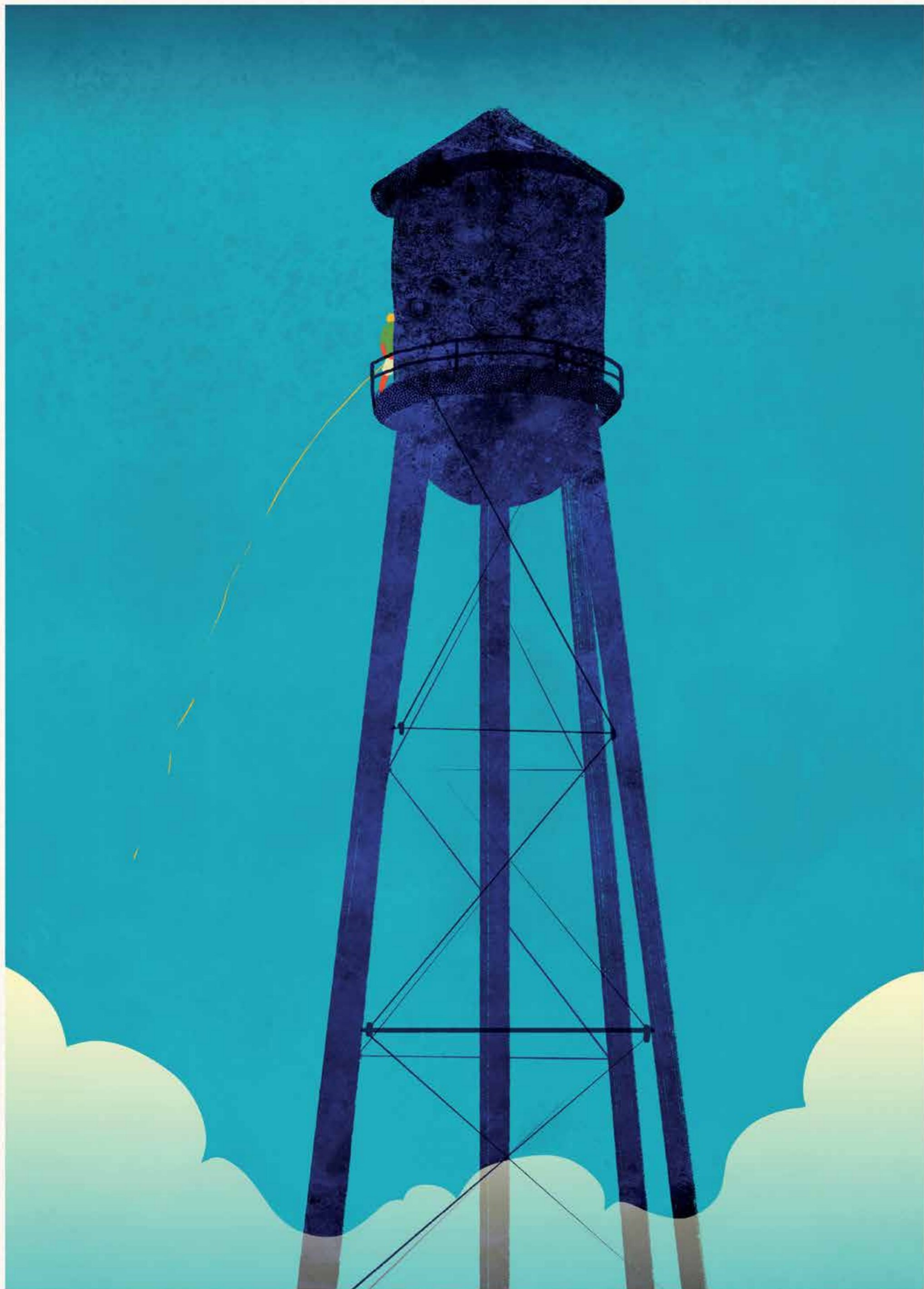
[modelgroup.com](http://modelgroup.com)

Děkujeme, že pomáháte s námi!  
Sbírkové konto 99999 99999/0100,  
DMS SVĚTLUSKA 60 na číslo 87 777.

Thank you for your help!  
Charity account 99999 99999/0100,  
DMS SVĚTLUSKA 60 to the number 87 777.



světluška



# ÚNOR

	1	2	3	4	5	6
7	8	9	10	11	12	13
14	15	16	17	18	19	20
21	22	23	24	25	26	27
28						

## POSLECHNĚTE SI KAPITOLU Z AUDIOKNIHY

[svetluska.net/kalendar-zibura](http://svetluska.net/kalendar-zibura)



## PŘÍBĚH SVĚTLUŠKY

Pomoc hned na několika frontách od nás získalo Centrum LIRA během pořizování nejvychytanějších diagnostických pomůcek. Například Teller test zvýšil odbornost týmu a rozšířil možnosti, které mohou být během diagnostiky využívány. Mnohem lépe se tak mohou pracovníci v Liře přizpůsobit individuálním potřebám každého dítěte. Díky další chytré pomůcce, TOBII PC EYE, pro diagnostiku zrakové ostrosti a kontrastní citlivosti, dokáží teď v Liře zase lépe stanovit program rozvoje zrakového vnímání pro konkrétní děti, o které pečují.

Generální sponzor kalendáře  
General sponsor of the calendar

[modelgroup.com](http://modelgroup.com)

Děkujeme, že pomáháte s námi!  
Sbírkové konto 99999 99999/0100,  
DMS SVĚTLUSKA 60 na číslo 87 777.

Thank you for your help!  
Charity account 99999 99999/0100,  
DMS SVĚTLUSKA 60 to the number 87 777.

  
světluška



# BŘEZEN

	1	2	3	4	5	6
7	8	9	10	11	12	13
14	15	16	17	18	19	20
21	22	23	24	25	26	27
28	29	30	31			

POSLECHNĚTE SI KAPITOLU  
Z AUDIOKNIHY

[svetluska.net/kalendar-zibura](http://svetluska.net/kalendar-zibura)



## PŘÍBĚH SVĚTLUŠKY

Pes je přítel člověka a u nevidomých lidí to platí dvojnásob. Čtyřnozí pomocníci kromě klasické asistence zejména u dětí významně ovlivňují rozvoj komunikace, soustředění nebo trénink hrubé i jemné motoriky. Tyto a další aktivity se trénují i v rámci aktivní canisterapie pořádané organizací Pestrá, která může být i díky Světlušce spolehlivým partákem pro zrakově postižené klienty už dlouhá léta.

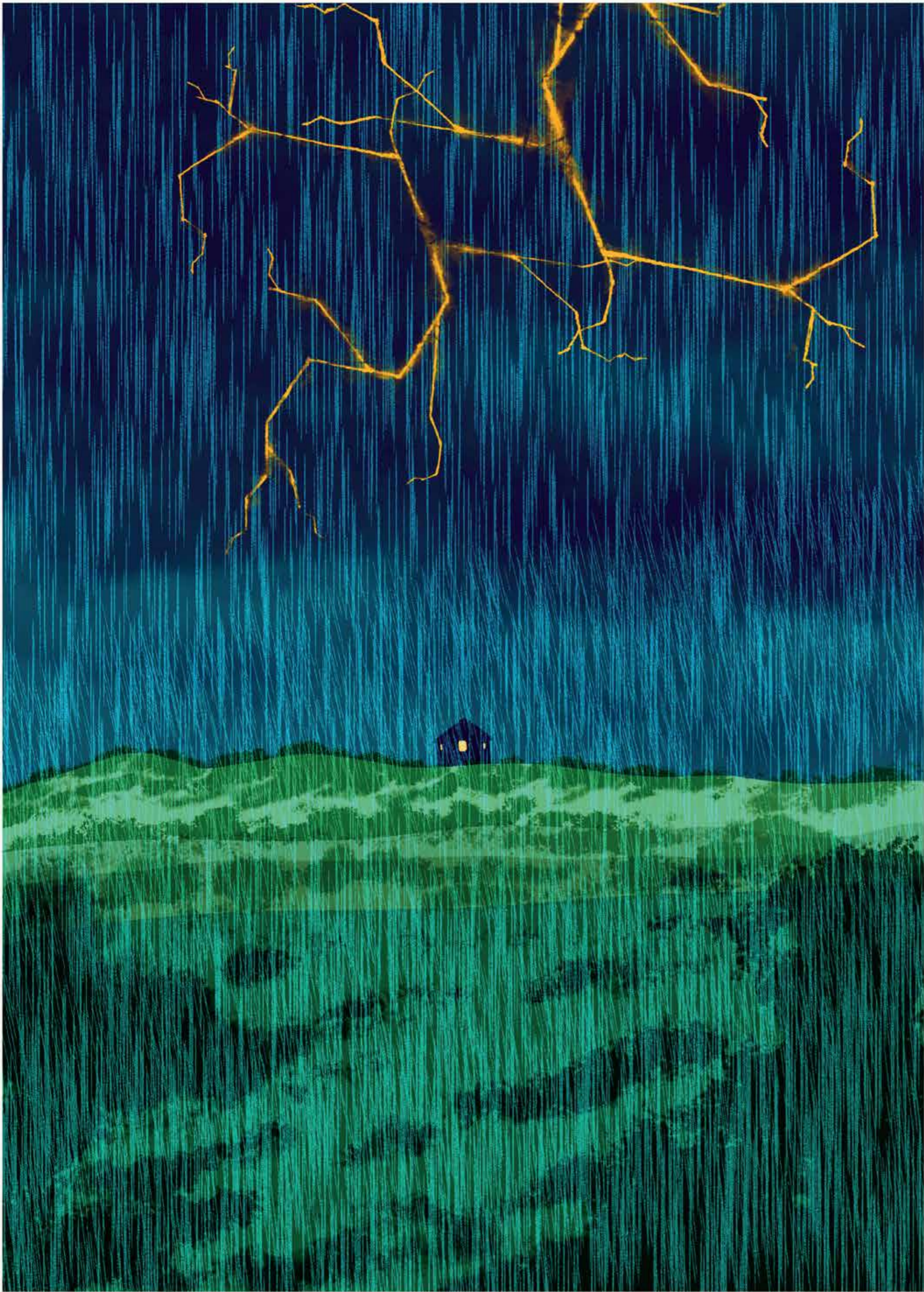
Generální sponzor kalendáře  
General sponsor of the calendar

[modelgroup.com](http://modelgroup.com)

Děkujeme, že pomáháte s námi!  
Sbírkové konto 99999 99999/0100,  
DMS SVĚTLUŠKA 60 na číslo 87 777.

Thank you for your help!  
Charity account 99999 99999/0100,  
DMS SVĚTLUŠKA 60 to the number 87 777.

  
světluška



# DUBEN

				1	2	3
4	5	6	7	8	9	10
11	12	13	14	15	16	17
18	19	20	21	22	23	24
25	26	27	28	29	30	

## POSLECHNĚTE SI KAPITOLU Z AUDIOKNIHY

[svetluska.net/kalendar-zibura](http://svetluska.net/kalendar-zibura)



## PŘÍBĚH SVĚTLUŠKY

Malý Fabián rád podniká výlety do přírody. Na výpravy za dobrodružstvím ale potřebuje osobní asistentku, která je jeho druhým okem v neznámém terénu. Díky naší podpoře může Fabián s asistentkou navštěvovat rybník, kde nejraději pozoruje kačenky. Se svou parťačkou ale jezdí i na hřiště, skáčou na trampolíně a hrají si na pískovišti. Rodiče se díky tomu mohou věnovat i jeho sestřičce a nezanedbávat ani vlastní povinnosti.

Generální sponzor kalendáře  
General sponsor of the calendar

[modelgroup.com](http://modelgroup.com)

Děkujeme, že pomáháte s námi!  
Sbírkové konto 99999 99999/0100,  
DMS SVĚTLUŠKA 60 na číslo 87 777.

Thank you for your help!  
Charity account 99999 99999/0100,  
DMS SVĚTLUŠKA 60 to the number 87 777.

  
světluška



# KVĚTEN

							1
2	3	4	5	6	7	8	
9	10	11	12	13	14	15	
16	17	18	19	20	21	22	
23	24	25	26	27	28	29	
30	31						

POSLECHNĚTE SI KAPITOLU  
Z AUDIOKNIHY

[svetluska.net/kalendar-zibura](http://svetluska.net/kalendar-zibura)



## PŘÍBĚH SVĚTLUŠKY

Víte, že nevidomým a slabozrakým dokážou významně pomáhat nejen psi, ale i koně? Důkazem pro nás byla malá Mariannka, které jsme přispěli na hiporehabilitační pobyt určený přímo dětem. Hiporehabilitace, tedy léčebná metoda využívající pohyby koňského hřbetu a prostředí okolo koní, je jednou z nejrozšířenějších terapií využívající působení zvířete na člověka. Koně během terapií totiž lidem ukazují cestu, jak se volně a bez strachu pohybovat.

Generální sponzor kalendáře  
General sponsor of the calendar

[modelgroup.com](http://modelgroup.com)

Děkujeme, že pomáháte s námi!  
Sbírkové konto 99999 99999/0100,  
DMS SVĚTLUSKA 60 na číslo 87 777.

Thank you for your help!  
Charity account 99999 99999/0100,  
DMS SVĚTLUSKA 60 to the number 87 777.

  
světluška



# ČERVEN

		1	2	3	4	5
6	7	8	9	10	11	12
13	14	15	16	17	18	19
20	21	22	23	24	25	26
27	28	29	30			

**POSLECHNĚTE SI KAPITOLU  
Z AUDIOKNIHY**  
[svetluska.net/kalendar-zibura](http://svetluska.net/kalendar-zibura)



## PŘÍBĚH SVĚTLUŠKY

Nevidomá Pavla je veselá mladá slečna, která má ráda hru na klavír, výlety do přírody a také letní tábory. Vzhledem ke kombinovanému postižení však potřebuje neustálou pomoc od dospělých. My jsme díky našemu Fondu Kaufland Pavle pořídili počítač s braillovým řádkem, který jí umožní rozšířit sociální kontakty a pomůže také při výuce ve škole.

Generální sponzor kalendáře  
General sponsor of the calendar

[modelgroup.com](http://modelgroup.com)

Děkujeme, že pomáháte s námi!  
Sbírkové konto 99999 99999/0100,  
DMS SVĚTLUŠKA 60 na číslo 87 777.

Thank you for your help!  
Charity account 99999 99999/0100,  
DMS SVĚTLUŠKA 60 to the number 87 777.

  
světluška



# ČERVENEC

				1	2	3
4	5	6	7	8	9	10
11	12	13	14	15	16	17
18	19	20	21	22	23	24
25	26	27	28	29	30	31

**POSLECHNĚTE SI KAPITOLU  
Z AUDIOKNIHY**  
[svetluska.net/kalendar-zibura](http://svetluska.net/kalendar-zibura)



## PŘÍBĚH SVĚTLUŠKY

Nevidomý Vašek je velký sportovec, který nade vše miluje jízdu na kole českou krajinou v doprovodu své ženy. Aby mohl kromě své milé vyvézt na výlety i syna, pomohli jsme Vaškovi s pořízením sportovního vozíku pro nejmenšího člena rodiny. „Vozík je skvělý pomocník, který máme při ruce, ať už na procházku, či cyklovýlet. Je pro nás nezbytný při jakékoliv aktivitě, kterou chceme společně s naším synem dělat,“ pochvaloval si nám v dopise Vašek.

Generální sponzor kalendáře  
General sponsor of the calendar

[modelgroup.com](http://modelgroup.com)

Děkujeme, že pomáháte s námi!  
Sbírkové konto 99999 99999/0100,  
DMS SVĚTLUSKA 60 na číslo 87 777.

Thank you for your help!  
Charity account 99999 99999/0100,  
DMS SVĚTLUSKA 60 to the number 87 777.

  
**světluška**





# SRPEN

<b>1</b>	<b>2</b>	<b>3</b>	<b>4</b>	<b>5</b>	<b>6</b>	<b>7</b>
<b>8</b>	<b>9</b>	<b>10</b>	<b>11</b>	<b>12</b>	<b>13</b>	<b>14</b>
<b>15</b>	<b>16</b>	<b>17</b>	<b>18</b>	<b>19</b>	<b>20</b>	<b>21</b>
<b>22</b>	<b>23</b>	<b>24</b>	<b>25</b>	<b>26</b>	<b>27</b>	<b>28</b>
<b>29</b>	<b>30</b>	<b>31</b>				

**POSLECHNĚTE SI KAPITOLU  
Z AUDIOKNIHY**

[svetluska.net/kalendar-zibura](http://svetluska.net/kalendar-zibura)



## **PŘÍBĚH SVĚTLUŠKY**

„Večer proběhla přehlídka Coco Flanel, kde mladí návrháři prezentovali své osobité modely. Museli mít i vyparáděnou bílou hůl – podle jedné herní skupinky ode dneška nově nazývanou cool hůl,“ zní útržek z táborových zápisků Tyfloturistického oddílu, který i díky naší pomoci každoročně pořádá legraci a hravostí nabitě letní tábory, lyžařské pobyty, vodácké kurzy, výlety a další volnočasové aktivity pro zrakově postižené děti.

Generální sponzor kalendáře  
General sponsor of the calendar

[modelgroup.com](http://modelgroup.com)

Děkujeme, že pomáháte s námi!  
Sběrkové konto 99999 99999/0100,  
DMS SVĚTLUSKA 60 na číslo 87 777.

Thank you for your help!  
Charity account 99999 99999/0100,  
DMS SVĚTLUSKA 60 to the number 87 777.



**světluška**



# ZÁŘÍ

			1	2	3	4
5	6	7	8	9	10	11
12	13	14	15	16	17	18
19	20	21	22	23	24	25
26	27	28	29	30		

## POSLECHNĚTE SI KAPITOLU Z AUDIOKNIHY

[svetluska.net/kalendar-zibura](http://svetluska.net/kalendar-zibura)



## PŘÍBĚH SVĚTLUŠKY

Ze Světlušky míří nezanedbatelná část dárcovské přízně také na podporu vzdělávání. Hmatové knihy, audioknihy, police, křesílka, lampičky a zkrátka vše, co je třeba pro zajištění plnohodnotného studia, jsme pomohli zakoupit pražské Základní škole pro žáky s poruchami zraku. Knihovna se pro žáky stala nepostradatelným informačním centrem školy, místem komunikace, setkávání a kulturního vyžití.

Generální sponzor kalendáře  
General sponsor of the calendar

[modelgroup.com](http://modelgroup.com)

Děkujeme, že pomáháte s námi!  
Sbírkové konto 99999 99999/0100,  
DMS SVĚTLUSKA 60 na číslo 87 777.

Thank you for your help!  
Charity account 99999 99999/0100,  
DMS SVĚTLUSKA 60 to the number 87 777.

  
světluška



# ŘÍJEN

					1	2
3	4	5	6	7	8	9
10	11	12	13	14	15	16
17	18	19	20	21	22	23
24	25	26	27	28	29	30
31						

**POSLECHNĚTE SI KAPITOLU  
Z AUDIOKNIHY**

[svetluska.net/kalendar-zibura](http://svetluska.net/kalendar-zibura)



**PŘÍBĚH SVĚTLUŠKY**

Mnohdy se dmeme pýchou, jak talentované jednotlivce v řadách nevidomých a slabozrakých máme. Jednou z takových hudebních hvězd je i klavíristka Ráchel Skleňníčková, velká oblíbenkyně Míra Žbirky, se kterým se dokonce účastnila nahrávání v legendárním londýnském studiu Abbey Road. Kromě toho bok po boku vystoupili nejdnou i v rámci koncertu Světlo pro Světlušku, který se každoročně odehrává právě v říjnu.

Generální sponzor kalendáře  
General sponsor of the calendar

[modelgroup.com](http://modelgroup.com)

Děkujeme, že pomáháte s námi!  
Sbírkové konto 99999 99999/0100,  
DMS SVĚTLUŠKA 60 na číslo 87 777.

Thank you for your help!  
Charity account 99999 99999/0100,  
DMS SVĚTLUŠKA 60 to the number 87 777.

  
**světluška**



# LISTOPAD

	1	2	3	4	5	6
7	8	9	10	11	12	13
14	15	16	17	18	19	20
21	22	23	24	25	26	27
28	29	30				

## POSLECHNĚTE SI KAPITOLU Z AUDIOKNIHY

[svetluska.net/kalendar-zibura](http://svetluska.net/kalendar-zibura)



## PŘÍBĚH SVĚTLUŠKY

Raná péče EDA má vlastní fantastickou aplikaci na rozvoj zrakových dovedností a jemné motoriky u dětí s postižením zraku a my jsme mohli na vývoj její nové verze přispět. "Kladné reakce máme například z rodin, kde děti neprojevovali zájem o zvířátka a lidské postavy z předchozích aplikací, dopravní prostředky v nové hře je naopak zaujaly a bylo možné aplikaci využít také u okluzní terapie," doplnili nám v dopise z EDY reakce dětí.

Generální sponzor kalendáře  
General sponsor of the calendar

[modelgroup.com](http://modelgroup.com)

Děkujeme, že pomáháte s námi!  
Sbírkové konto 99999 99999/0100,  
DMS SVĚTLUŠKA 60 na číslo 87 777.

Thank you for your help!  
Charity account 99999 99999/0100,  
DMS SVĚTLUŠKA 60 to the number 87 777.

  
světluška



# PROSINEC

			1	2	3	4
5	6	7	8	9	10	11
12	13	14	15	16	17	18
19	20	21	22	23	24	25
26	27	28	29	30	31	

POSLECHNĚTE SI KAPITOLU  
Z AUDIOKNIHY  
[svetluska.net/kalendar-zibura](http://svetluska.net/kalendar-zibura)



## PŘÍBĚH SVĚTLUŠKY

Chystáte se letos na stromek zavěsit světluščí skleněnou ozdobu s drátkem, nebo léta prodávaný křišťál pro Světlušku? Pokud ano, měli byste vědět, že obojí bylo ručně zkompletováno v Pobytovém rehabilitačním a rekvalifikačním středisku pro nevidomé Dědina. I díky vaší přízni pomáháme tomuto středisku v jeho poslání umožňovat zrakově postiženým klientům absolvovat nejrůznější intenzivní kurzy a zajišťovat i chráněná pracovní místa v dílnách.

Generální sponzor kalendáře  
General sponsor of the calendar

[modelgroup.com](http://modelgroup.com)

Děkujeme, že pomáháte s námi!  
Sbírkové konto 99999 99999/0100,  
DMS SVĚTLUSKA 60 na číslo 87 777.

Thank you for your help!  
Charity account 99999 99999/0100,  
DMS SVĚTLUSKA 60 to the number 87 777.



## O SVĚTLUŠCE

Světluška je dlouhodobým sbírkovým projektem Nadačního fondu Českého rozhlasu, jehož posláním je umožnit lidem s těžkým zrakovým postižením žít samostatný a smysluplný život a vytvářet prostor pro setkávání a vzájemné poznání lidí s těžkým zrakovým postižením a lidí vidících.



## PROJEKTY SVĚTLUŠKY

Už od roku 2003 se Světluška snaží dělat radost hned dvakrát, a to jak nepřetržitou finanční pomocí zrakově postiženým, tak pořádáním osvětových a zážitkových aktivit pro všechny dárce.

Na své si přijdou sportovní nadšenci v rámci Nočních běhů pro Světlušku, milovníci kávy a neotřelých zážitků v Kavárně POTMĚ i hudební fanoušci na koncertě Světlo pro Světlušku.

Světluška nabízí také online obsah - Podcast POTMĚ s rozhovory na zajímavá témata naladíte na [mujRozhlas.cz](http://mujRozhlas.cz).



## KOMU SVÍTÍ

Sbírka Světluška pomáhá konkrétním těžce zrakově postiženým dětem a dospělým, a to přímo, nebo prostřednictvím organizací, které poskytují těmto lidem podporu a služby zejména v oblasti rané péče, vzdělávání, seberealizace a zaměstnávání.

Stejně jako my, i zrakově postižení se snaží žít naplno, rozvíjet svoje schopnosti a nadání. Světluška jim na této cestě díky vaší přízni podává pomocnou ruku a snaží se srovnat jejich nesnadnou výchozí pozici a zvládat překážky, kterým musí kvůli svému hendikepu čelit. Světluška zkrátka pomáhá nevidomým žít život podle vlastní volby.



## JAK MŮŽETE POMOCI PŘÁVĚ VY



Po celý rok můžete přispět na konto „deset devítek“ 99999 99999 / 0100 nebo odeslat dárcovskou SMS ve tvaru **DMS SVETLUSKA 60** na číslo 87 777.

Pro dlouhodobou podporu odešlete SMS ve tvaru **DMS TRV SVETLUSKA 60** a částka 60 Kč vám bude automaticky odečítána každý měsíc.

Více na [www.svetluska.net](http://www.svetluska.net)



Tento nástěnný kalendář, vydaný na podporu činnosti Nadačního fondu Českého rozhlasu a jeho projektu Světluška, prezentuje 12 ilustrací studia Tomski&Polanski z knih českého cestovatele Ladislava Zibury. Ilustrace poskytl autor bez nároku na honorář. Prodej kalendáře získává Světluška finanční prostředky na pomoc nevidomým a těžce zrakově postiženým dětem a dospělým. Sponzorem výroby, zabezpečení prodeje, distribuce a propagace kalendáře je společnost Model Obaly, a.s., jeden z největších výrobců obalů z vlnitých a hladkých lepenek v České republice.

## LADISLAV ZIBURA



(\*1992 v Českých Budějovicích) je mladý český spisovatel a cestovatel. Za dobrodružstvím se poprvé vydal po maturitě, kdy prošel věhlasnou pěší pouť do španělského Santiaga de Compostela. Během studií žurnalistiky a ekonomie na Masarykově univerzitě podnikl další pěší výpravu, tentokrát z Českých Budějovic do Říma, a také vyrazil napříč

Tureckem a Izraelem do Jeruzaléma. Právě o asijském putování napsal svou první knihu – 40 dní pěšky do Jeruzaléma. U čtenářů slavila velký úspěch, a tak se Zibura rozhodl spolu s poutnictvím věnovat také psaní. V roce 2015 provedl čtenáře svým tříměsíčním putováním po Nepálu a Číně (Pěšky mezi buddhisty a komunisty) a o rok později je vzal pro změnu na Kavkaz (Už nikdy pěšky po Arménii a Gruzii). V roce 2019 Ziburovi vyšla kniha o stopování z Athén za polární kruh (Prázdniny v Evropě), za kterou dostal Cenu Hanzelky a Zikmunda pro cestopis roku. Ve svých sedmadvaceti letech si autor udělal řidičák, aby mohl uskutečnit vysněnou prázdninovou cestu po rodné zemi. Za volantem legračního japonského auta začal sbírat náměty na svou dosud nejdelší knihu – Prázdniny v Česku. Jako obvykle se vydal za lokálními kuriozitami, nevšedními příběhy a pozoruhodnými událostmi české historie. Zibura svou tvorbou oslovuje nejen příznivce cestopisů, ale také lehké literatury. Na cestách se více než o památky zajímá o místní lidi, proto jsou jeho knihy zajímavou sondou do života v různých koutech světa. Čtenáři si Ziburu oblíbili díky nadsázce, humoru a lidskosti, se kterými své zážitky líčí.



## LUKÁŠ TOMEK

Pojmenován po svatém Lukáši, patronu umělců, kreslí téměř od narození a ilustraci se věnuje dodnes. Odbornou kvalifikaci získával v raném věku od maminky, potom na základní umělecké škole a také na studiích oboru animace na Univerzitě Tomáše Bati ve Zlíně. Výrazný vliv na jeho život měla stáž na

University of Lapland ve Finsku. Kromě kreslení je Lukáš ponořen do studia filozofických spisů, zejména ze starověké Indie, a tělo zoceluje milovanou cyklistikou, rekreačním běháním anebo prací všeho druhu na farmě u svých přátel. Byt pochází z Vysočiny, zakotvil před šesti lety v Praze, která mu nesmírně učarovala. Spolu s manželkou a dvěma psy žije a kreslí vedle Divoké Šárky. Znamé studio Tomski&Polanski založili s Ilonou Polanskou v roce 2012 jako zhmotnění touhy být profesionálními ilustrátory. Pilnou prací, výraznou barevností a moderním výtvarným stylem si získali přízeň nejenom věhlasných klientů z komerční sféry, ale také tisíců fanoušků, pro které vznikl obchůdek s ilustrací Illustrationshop.cz.